

www.NATURDOK.dk

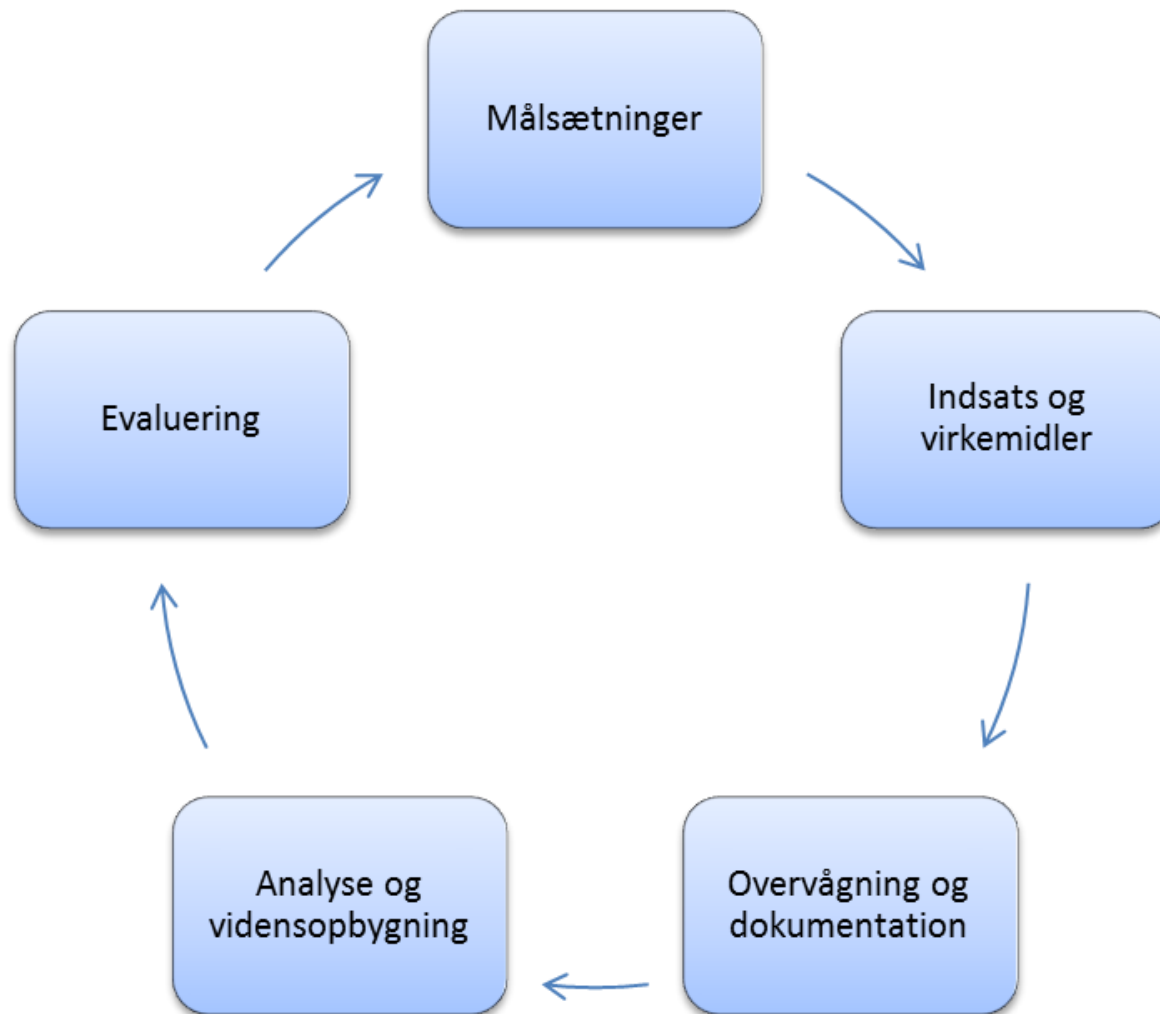
– DOKUMENTATION AF MÅLSÆTNINGER OG
VIRKEMIDLER I NATURPROJEKTER

Bettina Nygaard, Institut for Bioscience, Aarhus Universitet



EVIDENSBASERET NATURFORVALTNING

HVORDAN GØR MAN DET?



NATURPROJEKTER SIDEN 1989

Naturforvaltningsmidlerne	(1989 - 2007)
EU LIFE projekter	(1995 ->)
Vandmiljøplan II	(1998 - 2003)
Vandmiljøplan III	(2005 - 2015)
Den særlige vand og naturindsats (miljømilliarden)	(2007 - 2013)
Kommunale/private vådområdeprojekter (grøn vækst)	(2010 - 2015)
Landdistriktsmidlerne (genopretning af levesteder)	
Private fonde (ex. Fiilsø)	
Lokale grønne partnerskabsprojekter	
Landbrugs- og miljøprojekter	
Natura 2000 handleplaner	(2014 - >)
(110.000 ha naturpleje & 16.000 ha hydrologi)	

TIDLIGERE ERFARINGER

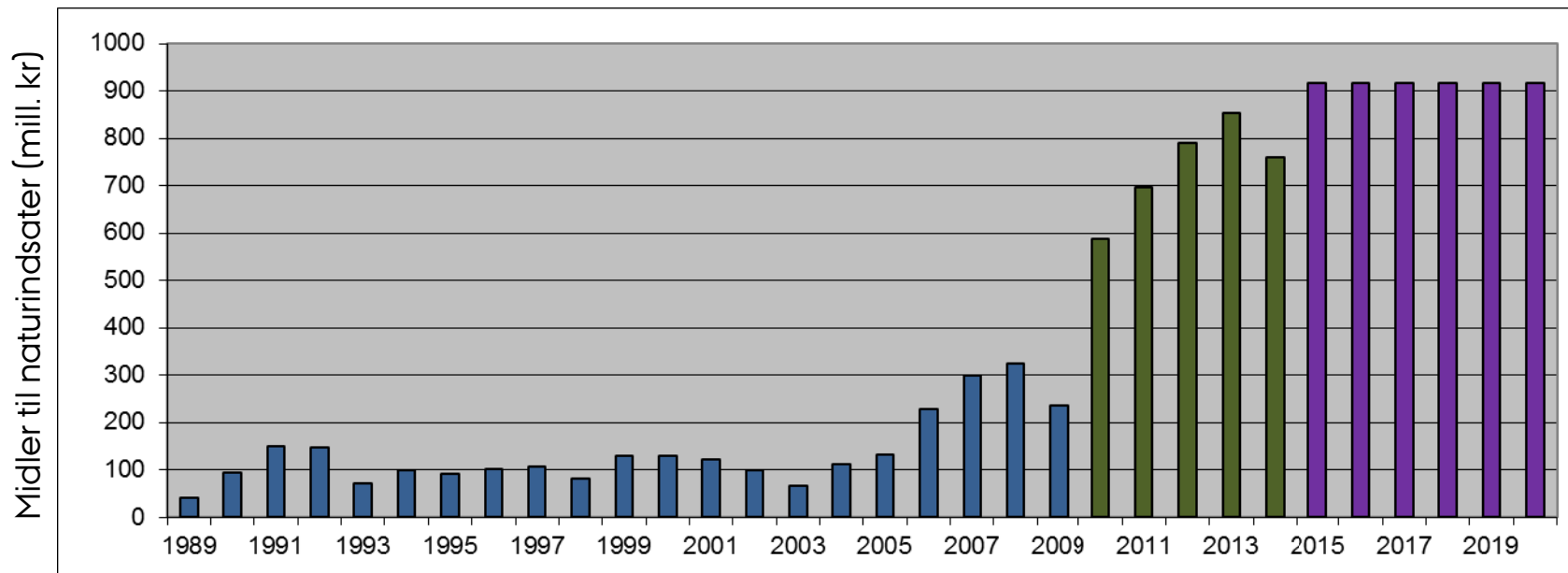
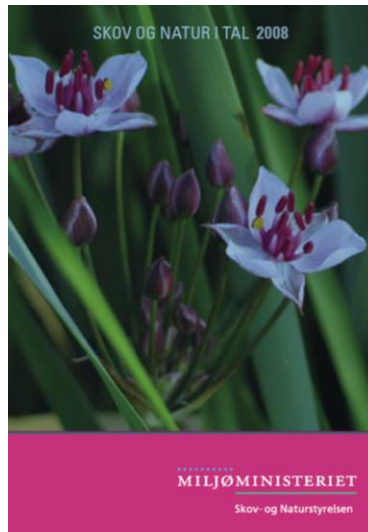
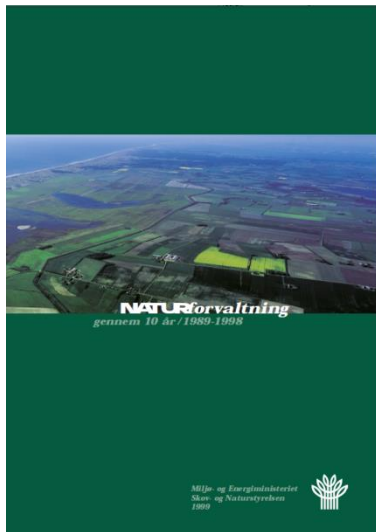
STATENS NATURPROJEKTER (HERUNDER LIFE)

Hvor?	Hvornår?	Hvordan?	Hvor meget?
Fuglekær mv.	1989	Retablering af sø-, kær- og hedeområder	237.000
Vejlerne	1991	Afgræsning og slåning af engarealer.	1.613.000
Hele landet	2001	Pleje af overdrev og enge i statsskovene	1.230.000
Muslingebanker	2002	Forsøg på genetablering ved flytning/ udsætning af bestande.	175.000
Vadehavet			
Ukendt	2006	Tilskudsordning til nye små vandhuller.	3.006.000
Lerkenfeld Å - Rebstrup Dambrug	2006	Fjernelse af spærring og retablering af tidligere dambrugsareal.	775.000

- Få projekter med konkrete virkemidler (hvor?, hvornår? og hvordan?)
- Erfaringsudveksling er vanskelig (hvad har andre gjort og virkede det?)
- Manglende evaluering af virkemidler (var græsningstrykket for lavt?)
- Kun undtagelsesvis en dokumentation af effekterne af indsatsen
- Manglende evaluering af målopfyldelse (kom der flere frøer i vandhullet?)

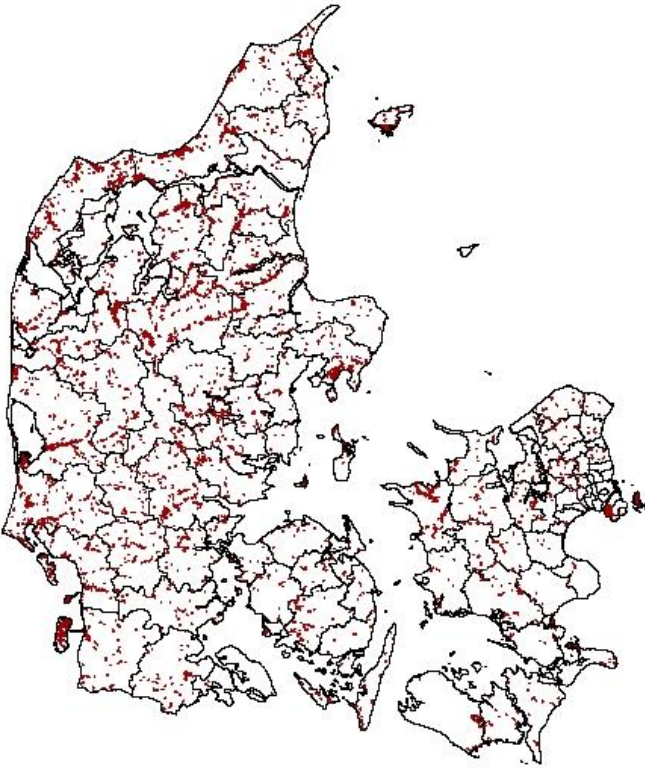
Naturforvaltning baseret på fornemmelser ikke evidens

MIDLER TIL NATURINDSATSER ØGET FOKUS PÅ INDSATSBEHOV



NATURPLEJE I NATURA2000 (2014-2020)

GRÆSNING/HØSLÆT (110.000 HA)



Målsætning

- ❖ Gunstig bevaringsstatus for naturtypen

Virkemidler

- ❖ Hvor og hvornår?
- ❖ Hvordan?

Græsning/høslæt

- Fast græsningstryk (juni-august)
- Synligt afgræsset (15/9)

Effekter og målopfyldelse

- ❖ Effektovervågning i NOVANA?
- ❖ Artikel 17 vurderinger af bevaringsstatus

Omkostningseffektiv og evidensbaseret naturforvaltning?

- Hvor var indsatsen en succes og hvorfor?
- Hvor var indsatsen utilstrækkelig eller ødelæggende og hvorfor?
- Var pengene givet godt ud?

Hvordan får vi dokumenteret indsatserne og delt erfaringerne?

AARHUS
UNIVERSITET
DCE - NATIONALT CENTER FOR MILJØ OG ENERGI

 15. Juni Fonden

Login

Forside | Projekter

Naturdok.dk

Dokumentation af forvaltningsindsatser
For myndigheder og private aktører



Velkommen til Naturdok.dk

Græsningsprojekter



Rydningsprojekter



Vådområdeprojekter



LIFE-projekter



VIDEREUDVIKLING AF NATURDOKKEN

2015

- Udvikling af søgefunktioner (art, naturtype, projektejer, område etc.)
- Udvikling af eksport- og importfunktioner for GIS-objekter
- Udvikling af rapporteringsmodul
- Forenkling af indtastningsmodulet
- Vejledninger

Næste fase

- Indsatsernes økonomi
- Dokumentation af effekter ("overvågning")



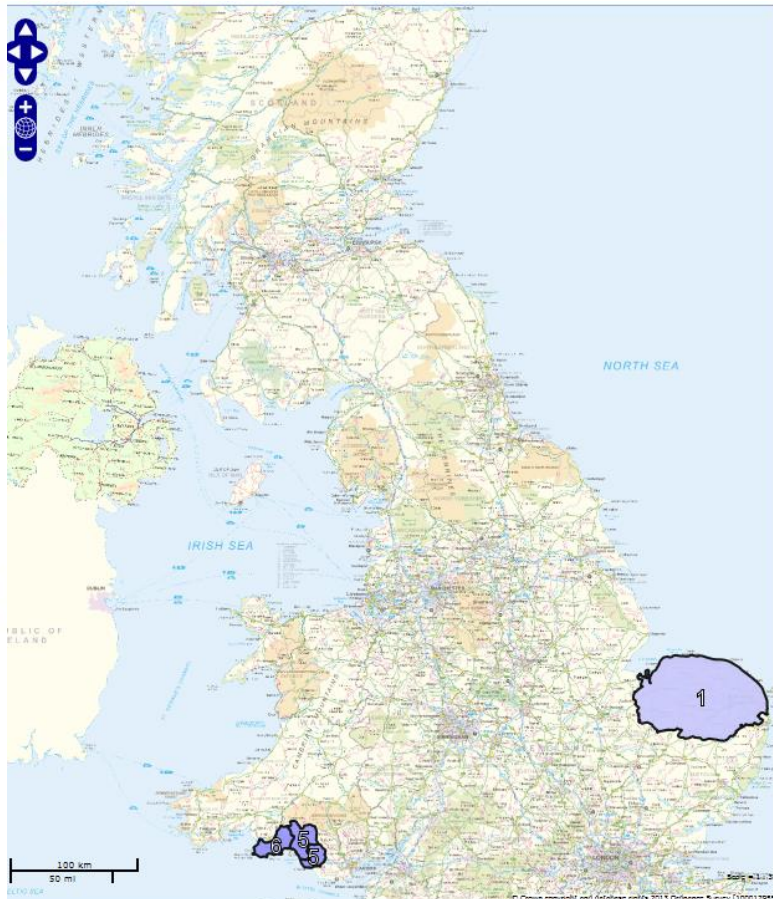
UDENLANDSKE ERFARINGER



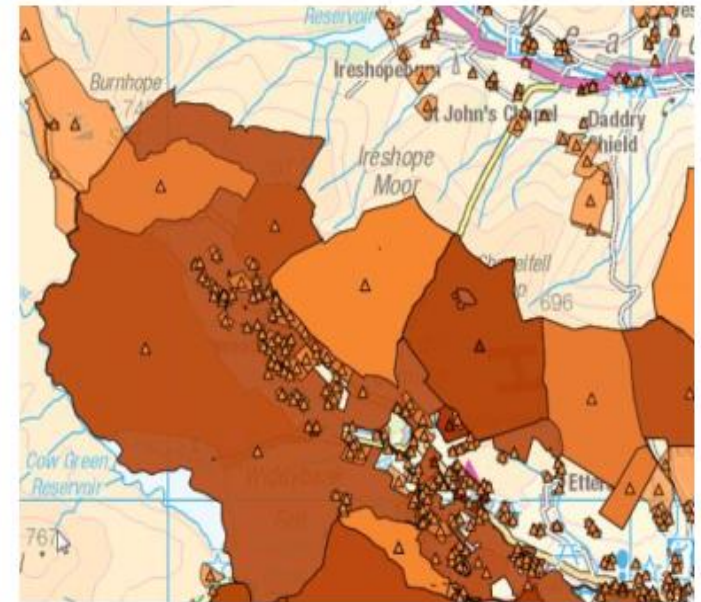
Biodiversity Action Reporting System

[Login](#) / [Register](#)

[Home](#) [About](#) [Action Maps](#) [Action Reports](#) [Help](#) [Contact Us](#)



practical action is in
lata. It also offers an



237457 actions displayed on the [map](#)
2938 actions not displayed on the map - [find actions](#)
933 organisations
1201 verified users