
HVAD KAN MAN BRUGE CITIZEN SCIENCE DATA TIL ?

CITIZEN SCIENCE DATA

Struktureret dataindsamling

- - Effektevaluering af harefredning i Nordjylland
- - Sommerfugletransekter, DOF's punkttællinger
- - Atlasundersøgelser
- - Ringmærkning
 - Jagtudbyttestatistikken
 - Naturbasen (fugleognatur.dk) , DOFbasen m.fl.

Ustruktureret dataindsamling

Data indsamlet af frivillige / ikke-forskere, anvendt i forskning eller til beslutningsstøtte/forvaltning



EVALUERING AF HAREFREDNING

- ▶ Evaluering af midlertidig jagtfredning af hare i del af Nordjylland 2010-2012.
- ▶ - Udviklede tætheden af hare sig mere positivt i områder med fredning ?

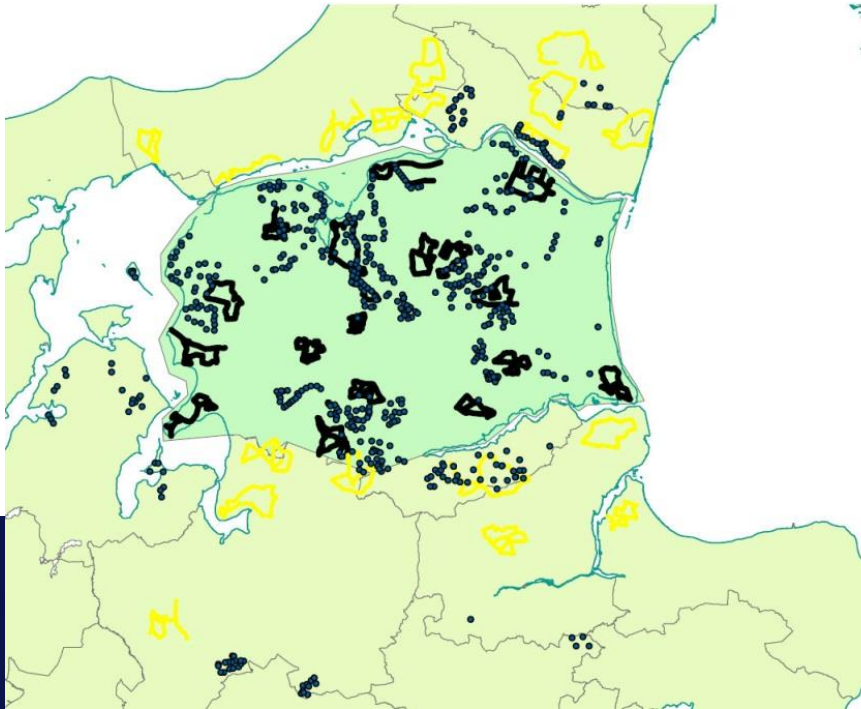
EVALUERING AF HAREFREDNING

- ▶ Evaluering af midlertidig jagtfredning af hare i del af Nordjylland 2010-2012.
- ▶ - Udviklede tætheden af hare sig mere positivt i områder med fredning ?



EVALUERING AF HAREFREDNING

- ▶ Systematiske tællinger organiseret af Naturstyrelsen og Danmarks Jægerforbund
 - Transekt- og punkttællinger, fra 2011 - 2013



The screenshot shows the homepage of the 'Haretællinger i Himmerland' website. The header includes the title 'Haretællinger i Himmerland' and the subtitle 'Effektundersøgelse af harefredning i Himmerland'. Navigation tabs include 'Forside', 'Information', 'Instruktioner', 'Tælleruter', 'Observationer', 'Spørgsmål', and 'Login'. The main content area features a 'Velkommen!' message, a description of the project's purpose, and logos for Aarhus University and the Ministry of the Environment. A sidebar on the right contains user options like 'Ny bruger' and 'Eksisterende bruger'. At the bottom, there is a map of the region and a photo of a hare.

Haretællinger i Himmerland Effektundersøgelse af harefredning i Himmerland

Forside Information Instruktioner Tælleruter Observationer Spørgsmål Login

Velkommen!

Dette er hjemmesiden hørende til effektundersøgelsen af harefredningen i Himmerland, som udføres af Naturstyrelsen (NST) i samarbejde med Institut for Bioscience, Aarhus Universitet (tidligere Danmarks Miljøundersøgelser).

Målet med undersøgelsen er at få engagerede frivillige til at tælle harer og andre pattedyr i hele Nordjylland og på baggrund af disse observationer kunne redegøre for, om den 3-årige særfredning af harer i Himmerland har en positiv effekt på harebestanden. Observationer fra det øvrige Danmark er også velkomne. Du kan læse mere om baggrunden for projektet [HER](#).

På de følgende sider kan du finde relevant information om projektet og samtidig deltage aktivt ved at indberette observationer.

AARHUS UNIVERSITET

Miljøministeriet
Naturstyrelsen

Ikke logget på
Ny bruger

For at indberette observationer skal du være oprettet som bruger. Det er ganske gratis og tager kun et øjeblik - klik [HER](#).

Eksisterende bruger

Log på via menupunktet foroven for at indberette observationer.

Rediger din profil

Når du er logget på, så kan du rette og tilføje oplysninger om dig selv - klik [HER](#).

Foto: Kent Olsen, Calliope Consult

EVALUERING AF HAREFREDNING

- ▶ Evaluering af midlertidig jagtfredning af hare i del af Nordjylland 2010-2012.
- ▶ - Udviklede tætheden af hare sig mere positivt i områder med fredning ?

- ▶ Konklusion:
- ▶ Fredning havde signifikant positiv indflydelse på polulationen af hare
- ▶ - men stor statistisk usikkerhed

- ▶ Indsats ift. fastholdelse af frivillige afgørende for resultat.

CITIZEN SCIENCE DATA

Struktureret dataindsamling

- - Effektevaluering af harefredning i Nordjylland
- - Sommerfugletransekter, DOF's punkttællinger
- - Atlasundersøgelser
- - Ringmærkning
 - Jagtudbyttestatistikken
 - Naturbasen (fugleognatur.dk) , DOFbasen m.fl.

Ustruktureret dataindsamling

Data indsamlet af frivillige / ikke-forskere, anvendt i forskning eller til beslutningsstøtte/forvaltning



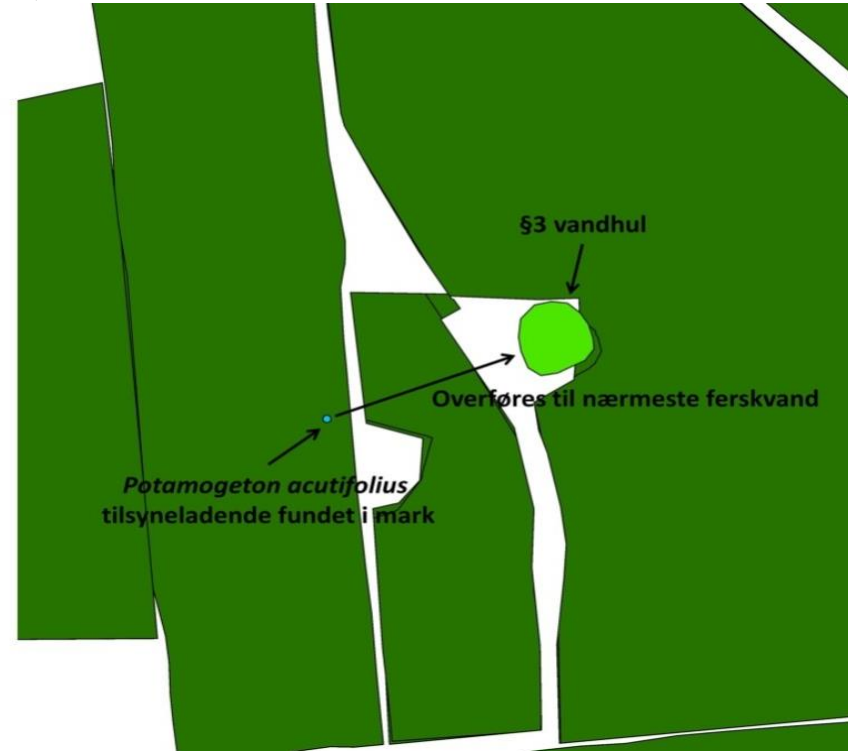
NATURBASEN, SVAMPEATLAS, DOFBASEN, ...

- ▶ Datamængde og kvalitet stærkt stigende
- ▶ Let adgang til indtastningsformularer (web / mobil)
- ▶ Gode faciliteter til Kvalitetssikring (Fotos, kommunikationsflow) .
- ▶ Diskussionsfora og sociale medier
- ▶ Let adgang til data fra forskere / forvaltere

- ▶ Øget anvendelse - HNV-kortet, Biodiversitetskortet

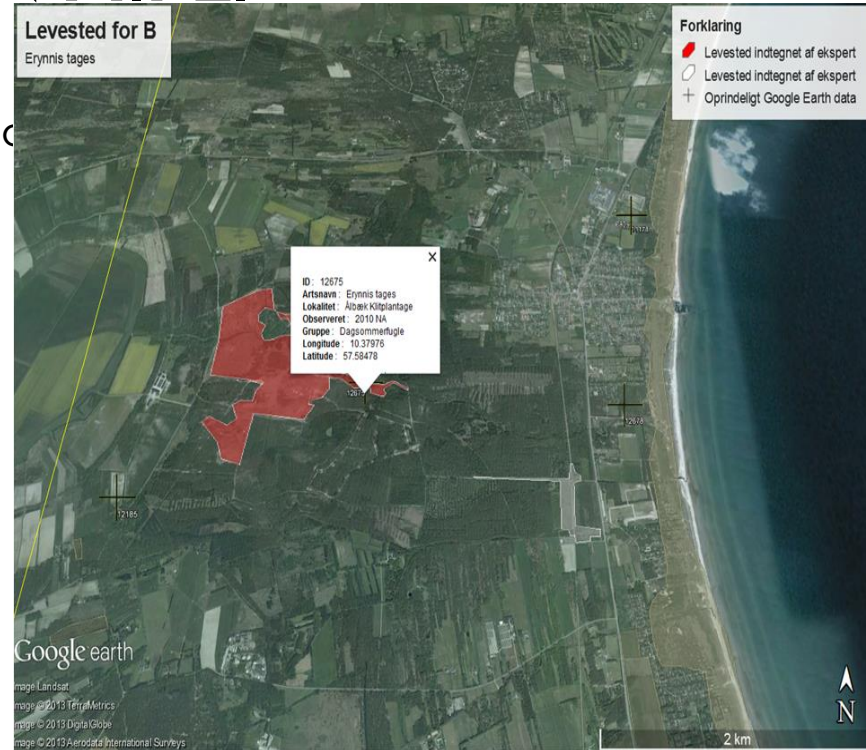
NATURBASEN, DOFBASEN M.FL.

- ▶ Taxonomisk backbone, Samme art med forskell
- ▶ Forskelle i kvalitetssikringsprocedurer
- ▶ Er der licensrestriktioner på anvendelsen.
- ▶ Stor forskel på geografisk præcision
- ▶ - Restriktion ift. Naturtype ?



NATURBASEN, DOFBASEN M.FL.

- ▶ Taxonomisk backbone, Samme art med forskellige
- ▶ Hvilken alder er relevant ?
- ▶ Er der licensrestriktioner på anvendelsen.
- ▶ Stor forskel på geografisk præcision
- ▶ - Restriktion ift. Naturtype ?
- ▶ - Databaseret ekspertvurdering af levesteder



NYE PROJEKTER

- ▶ Biodiversitet.nu (DN , KU, AU)
- ▶ Danskerne og havet (WWF)
- ▶ Atlasprojekt for padder og krybdyr
- ▶ Overvågning af lækat og brud - pilotprojekt (DN, AU)

Registrering af fodaftryk af
brud og lækat :





AARHUS
UNIVERSITET