

Fra Høslæt til Biomassehøst



Natur&Biomasse ApS

Naturpleje

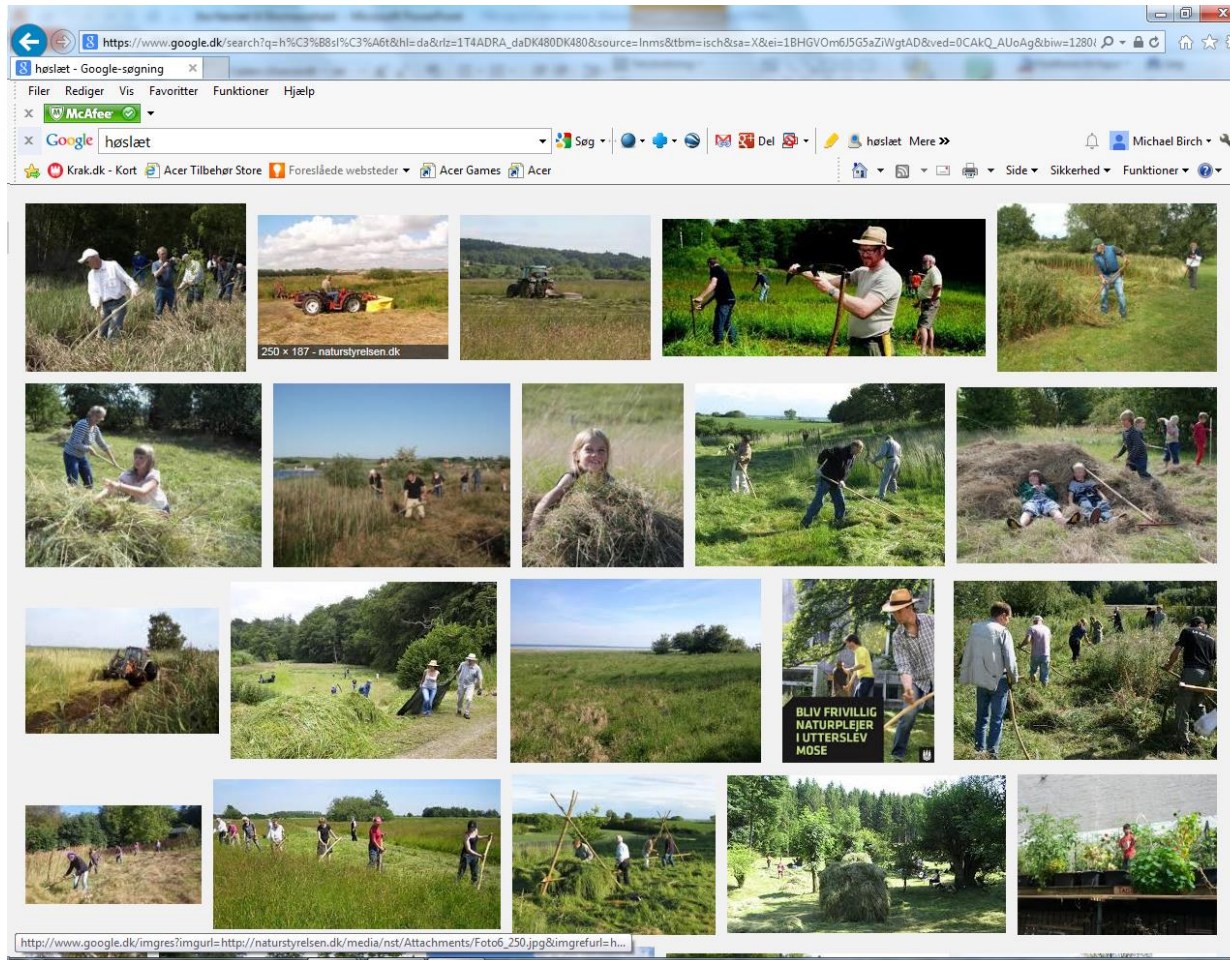
- Rydning af trævækst
- Lynghøst og skrælning
- Invasive arter
- **Biomassehøst på engarealer**

Biomasse

- Flis
- Rødder og havePark-affald
- Tørre restprodukter fra naturpleje
- **Græs til biogas**



Høslæt



NATUR  BIOMASSE

www.natur-biomasse.dk

Biomassehøst set med entreprenørbriller

Muligheder (potentiale)

Marked
(afsætningsmuligheder)

Naturhensyn

Teknik

Muligheder (Potentiale)

Behov for naturpleje på §3-beskyttet natur på 342.000 ha, heraf:

- Græsning på 131.000 ha
- Kombineret græsning og høslæt på 45.000 ha
- Høslæt på 150.000 ha

Kilde: Analyse af behovet for græsning og høslæt på beskyttede naturarealer (Aarhus universitet 2012)

Der samlede behov for høslæt, der kan løses med skånsomt udstyr:

- | | |
|--|----------|
| • 5 % af græsnings-arealerne: | 6500 ha |
| • 20 % af de kombinerede græsning/høslæt-arealer | 9000 ha |
| • 50 % af høslæt-arealerne | 75000 ha |
| I alt behov | 90500 ha |

**Ved 1,5 maskintime/ha giver det 135.000 maskintimer/år
alene på §3-beskyttet natur.**

Marked (afsætningsmuligheder)

Biogas:

- Nye anlæg med anlægstilskud (Grøn vækst 2009 / Energiforliget i 2012) er under opførelse.
- Nye anlæg uden anlægstilskud er under opførelse.
- Samlet set et markant stigning....
- Politisk målsætning om at 50 % af gyllen skal i Biogasanlæg i 2020 !
- Enggræs er kun en af mange muligheder

Foder:

- Traditionel produktion af hør er forbundet med en del ulemper!

Nye teknologier:

- Bioethanol
- HTL (Hydro Thermal Liquefaction)

Ingen biomassehøst uden afsætning !

Naturhensyn



0,08-0,12
kg/cm²



0,17-0,20
kg/cm²

Marktryk



0,40-0,60
kg/cm²



0,40 -0,60
kg/cm²

Ingen biomassehøst uden naturhensyn !

NATUR  BIOMASSE

Teknik



Ingen biomassehøst uden udvikling !

NATUR  BIOMASSE

Udviklingsbehov

Egne projekter:

- Udvikling af skånsom skivehøster, i samarbejde med Kongskilde og støtter af 15.Juni Fonden
- Ny undervogn til rundballepresser
- Nye skånsomme bæltter (udformning og materialevalg)

Yderligere udviklingsbehov:

- Adaptiv forvaltning af høslæt-arealer.
- Kombineret græsning og Biomassehøst
- Ramme-/miljøkrav til maskiner
- Værdisæt biomassehøst som et muligt virkemiddel til fjernelse af N+P fra vandmiljøet
- Biomassebørs
- Udnyttelse af grønne (våde) biomasser
- Generel udvikling af teknisk udstyr til biomassehøst

Tak for opmærksomheden



www.natur-biomasse.dk