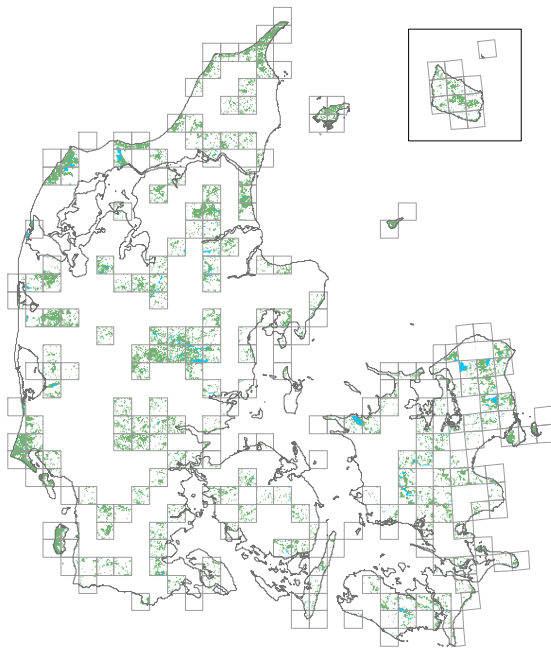




# Biodiversitetskort for Danmark National prioritering

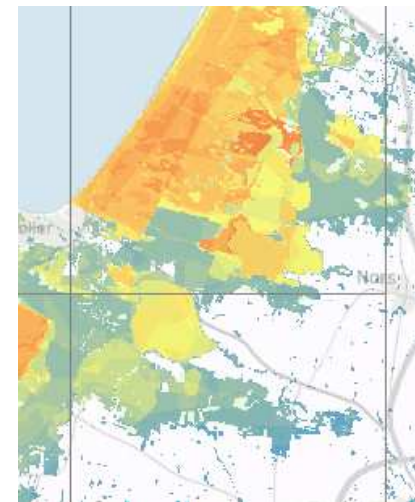
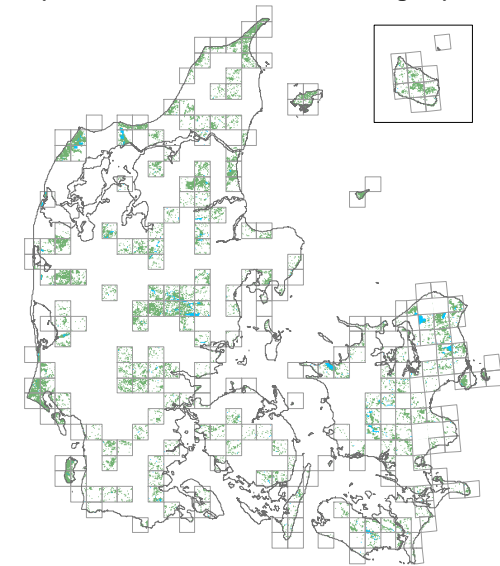
Anders Højgård Petersen, CMEC, KU



## Biodiversitetskortet: Arealprioritering

- National Prioritering
  - Overordnet prioritering på national skala
  - Kvadratnetdata for arter (presence/absence)
  - Komplementaritet
- Prioritering på lokal skala
  - Konkrete arealer
  - Detaildata for arter og indikatorer (presence)
  - Indeks, bioscore

Kan bruges uafhængigt eller i kombination

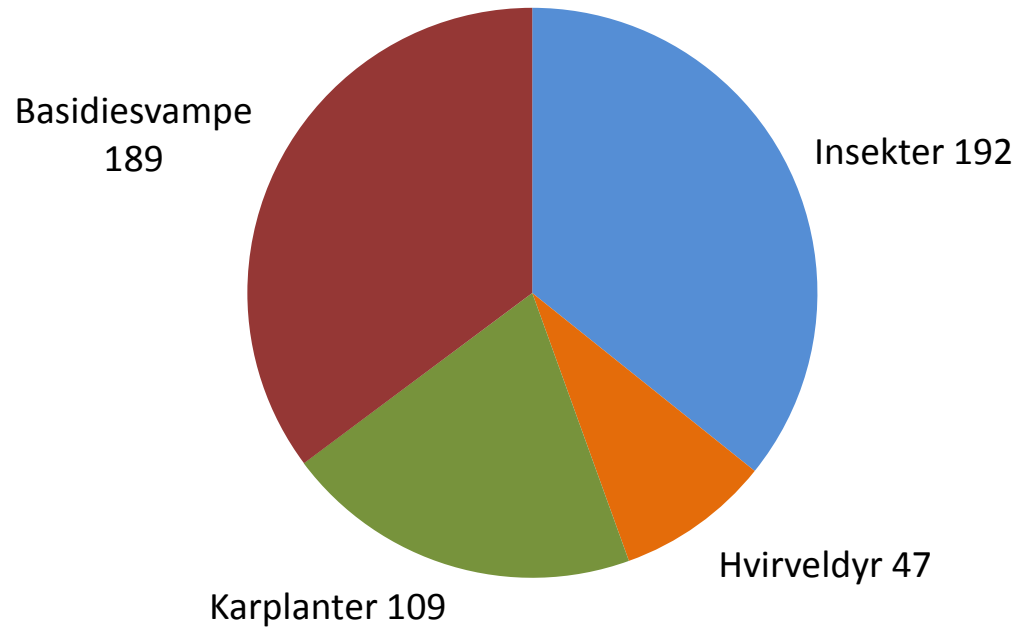


## Hvorfor en national prioritering?

- Optimering af et netværk på national skala
- Effektiv anvendelse af ressourcerne
  
- Koordinering af indsatsen
- Bevarelse af unikke arter og områder
- Bevarelsen af biodiversiteten bredt
- Synliggøre kommunernes – og statens – ansvar
  
- Prioritering over tid
- Nationalt basisnetværk

# National udbredelse af 1817 danske arter - heraf 537 truede

537 truede arter i kvadratnet-data

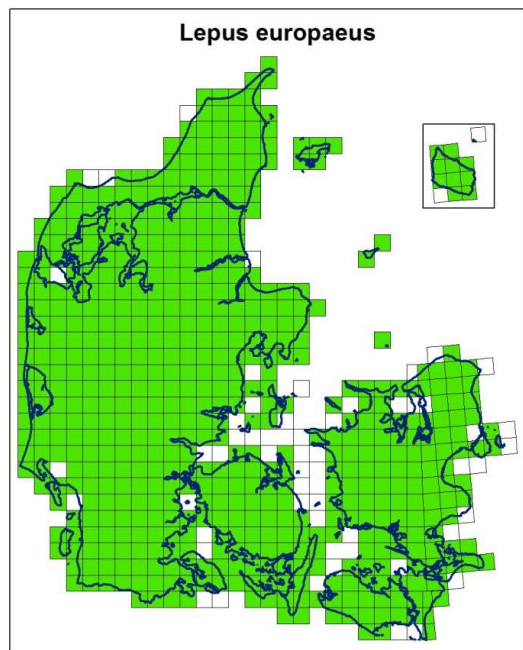


- Guldsmede
- Græshopper
- Biller  
(Smældere, torbister,  
træbukke og vandtrædere)
- Svirrefluer
- Dagsommerfugle
- Natsommerfugle
- Ferskvandsfisk
- Padder
- Krybdyr
- Fugle
- Pattedyr
- Karplanter
- Svampe (Basidiesvampe)

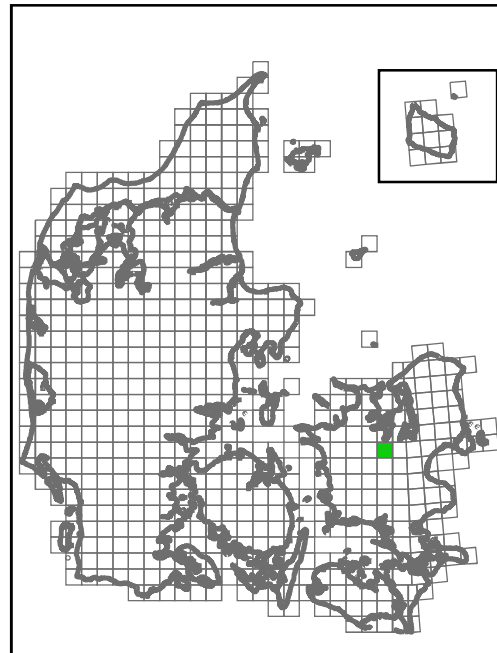
## National udbredelse af 1817 danske arter

Data: presence / absence 10x10 km kvadratnet

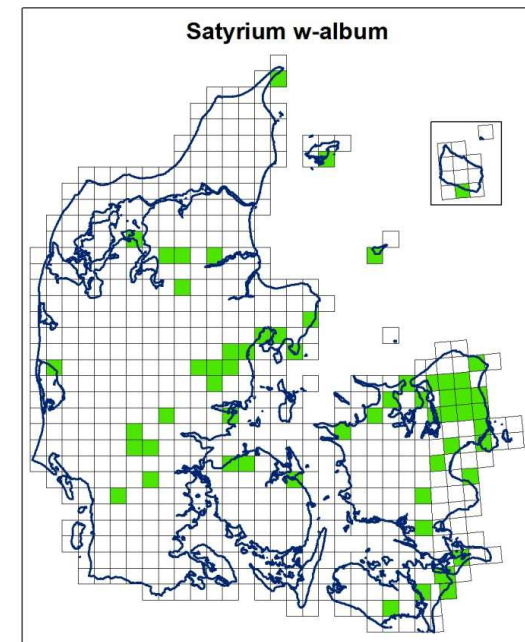
Hare



Knælæbe

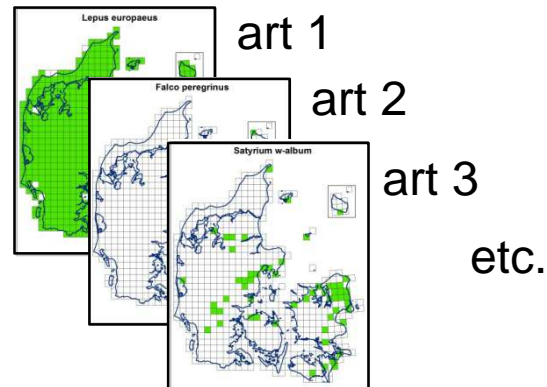


Det hvide W



# Prioritering af områder: Netværk og komplementaritet !

Data:  
Udbredelse af arter  
Naturareal



Opstilling af målsætning ➔

**Udpegning af områder /  
Optimering af netværk**

(Algoritme i "WORLDMAP")

➔ **"Omkostningseffektiv" løsning**

Maximum coverage analysis:

Udpeg de områder, som dækker flest mulige arter, flest mulige gange

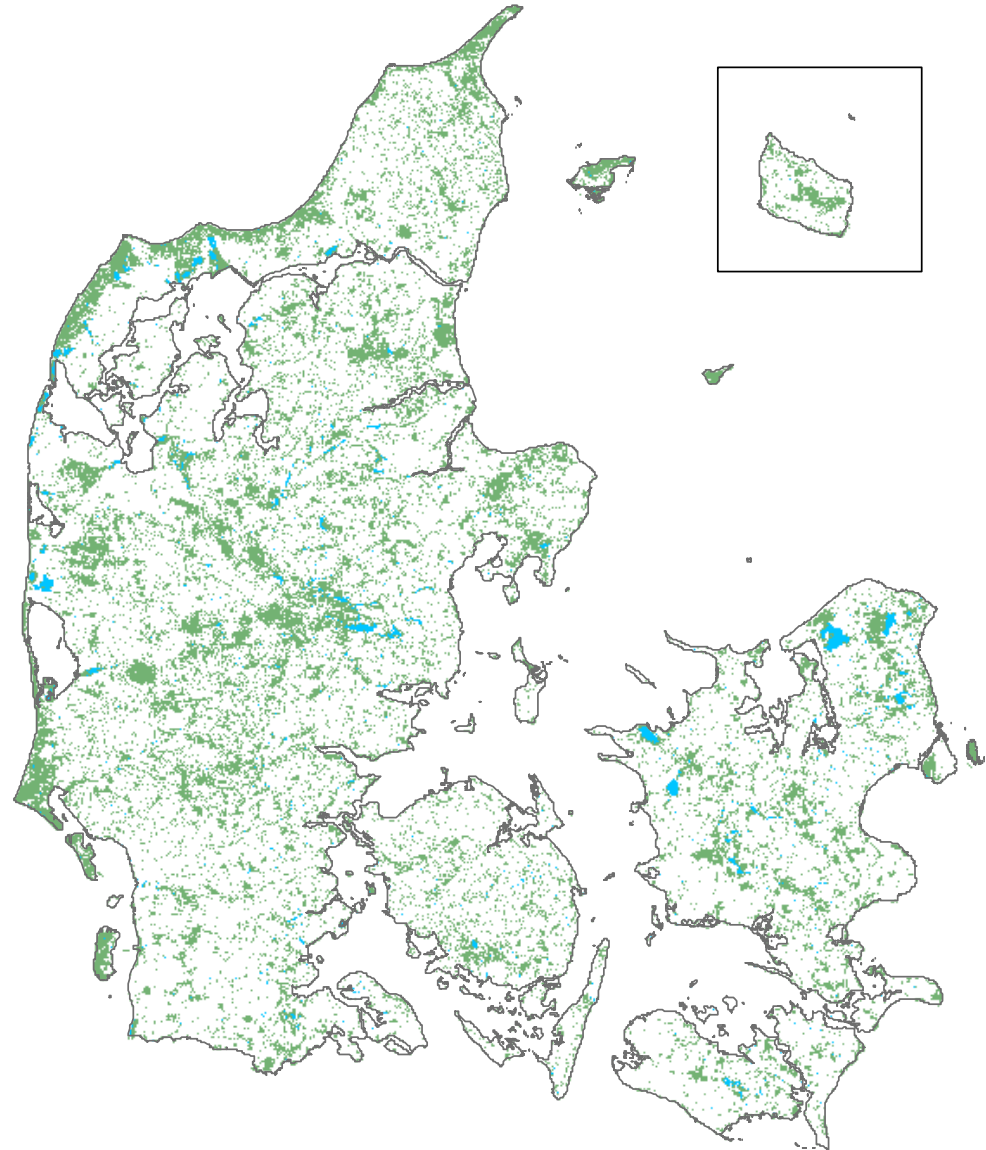
Inden for et givet naturareal

## National prioritering "100%-scenariet"

730.000 ha

- Løvskov
- Lysåben natur
- Sø

Danmarks naturareal  
(7.300 km<sup>2</sup> løvskov, åben natur og sø)

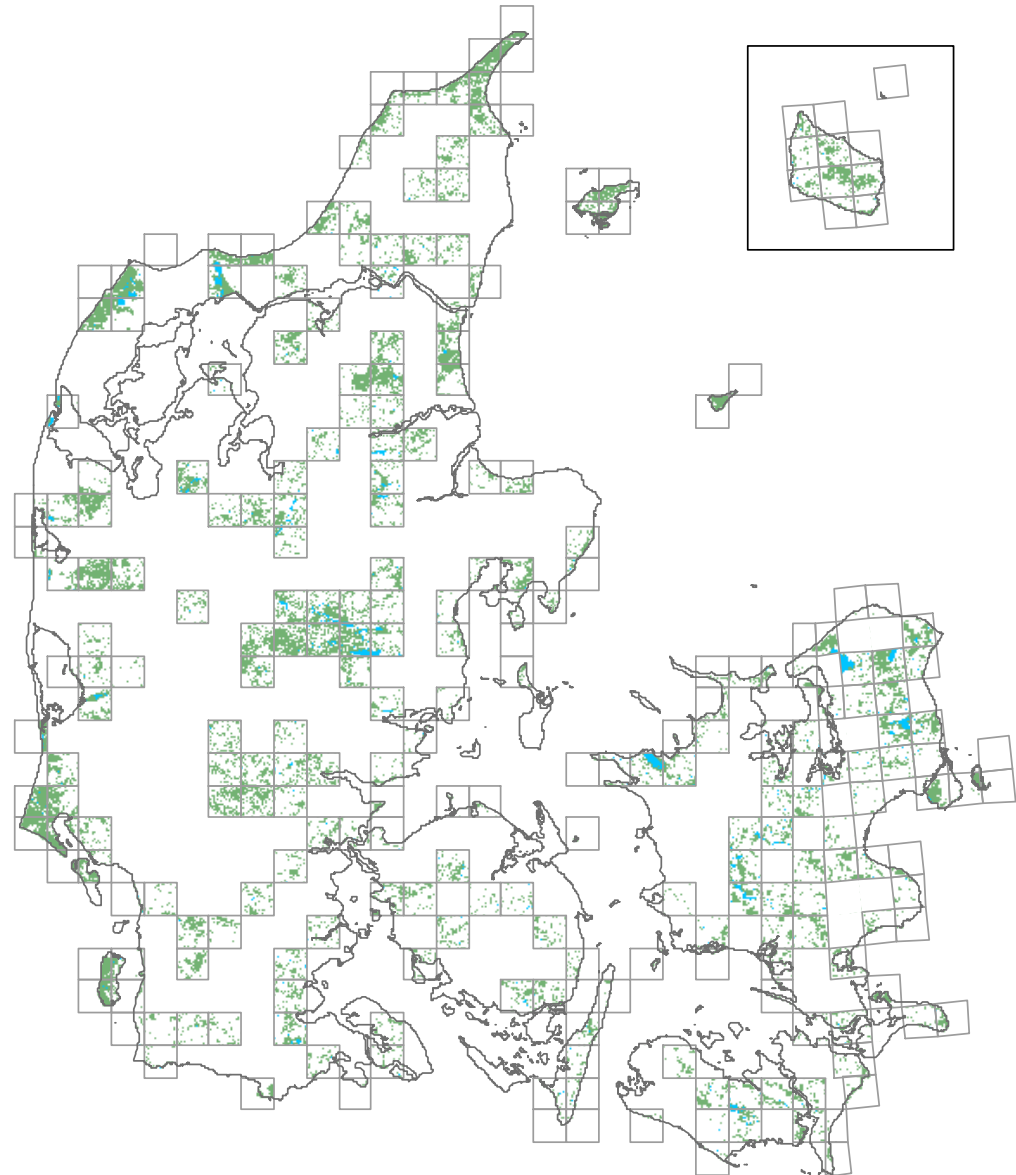


## National prioritering 50%-scenariet

”Maximum coverage analysis”

Flest mulige arter  
Flest mulige gange  
indenfor  
360.000 ha

50 % af DK's naturareal  
(3.600 km<sup>2</sup> løvskov, åben natur og sø)



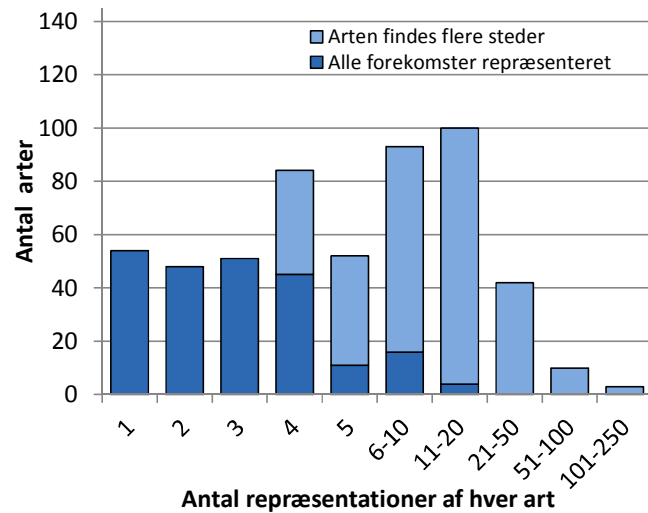


## National prioritering

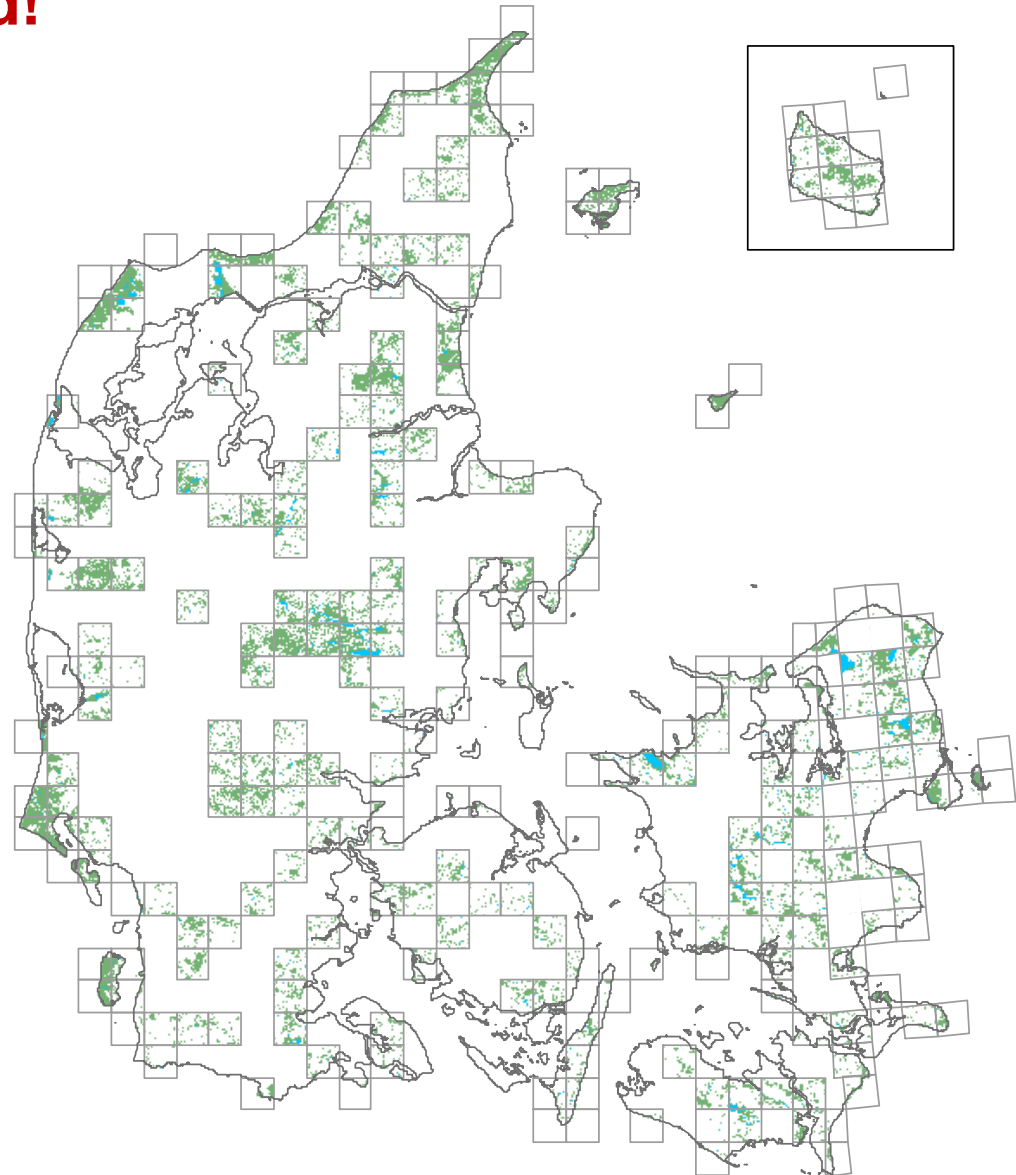
**50%-scenariet, et godt bud!**

50 % af DK's naturareal  
(3.600 km<sup>2</sup> løvskov, åben natur og sø)

Dækker:  
537 truede arter mindst 3-4 gange



Dækker også langt de fleste arter  
- som ikke indgår i grundlaget



## National prioritering

### Skal bruges med omtanke!

- Hvilke arter? (unikke og andre)
- Forvaltningsrelevans?
- Detailkendskab?
- Hvilke lokaliteter?  
(ift. kvadrater, levesteder, bestande)
- Biologisk karakteristik (Naturtyper, habitatpreferencer)

#### Kilder:

- Resultater fra analyserne
- Biodiversitetkortet: Lokalitetsprioritering
- Supplerende data – og viden

**og BIOLOGISK SUND FORNUFT !!**