

Gyldensteen Strand – første år efter oversvømmelse

**Marianne Holmer, Sandra Walløe Thorsen, Thomas B.
Valdersen, Mogens Flindt, Erik Kristensen
Biologisk Institut, Syddansk Universitet, Campusvej 55,
5230 Odense M**

Udviklingen indtil nu...



Digeåbning 29. marts 2014



Ca. samme sted dagen efter – lagunen er næsten fyldt med vand



Udviklingen indtil nu...



Juni 2014 - Det er stadig tydeligt at vi arbejder med oversvømmet lanbrugsjord.



Cyanobakterier findes på alle overflader



Fritsvømmende dyr (rejer, tanglopper, småfisk mf.) findes vidt udbredt i lagunen

Udviklingen indtil nu...

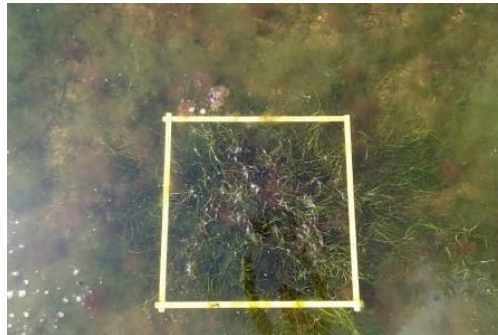


Sensommeren var præget af massive algeopblomstringer

Cladophora

Chaetomorpha

Ectocarpus



...men vi finder til hele tiden nye dyr og planter, som forsøger at etablere sig.

2. juni 2014



Udviklingen i fauna

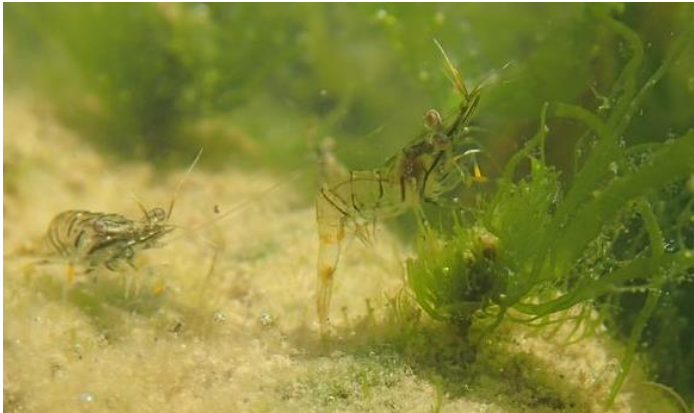


18. juli 2014



Udviklingen i fauna

6. august 2014



22. September, 2014

Station GI04:

<i>Cerastoderma edule</i>	324 m ⁻²
<i>Hydrobia ulvae</i>	29 m ⁻²
<i>Macoma balthica</i>	44 m ⁻²
<i>Nereis diversicolor</i>	1132 m ⁻²
<i>Nereis succinea</i>	29 m ⁻²

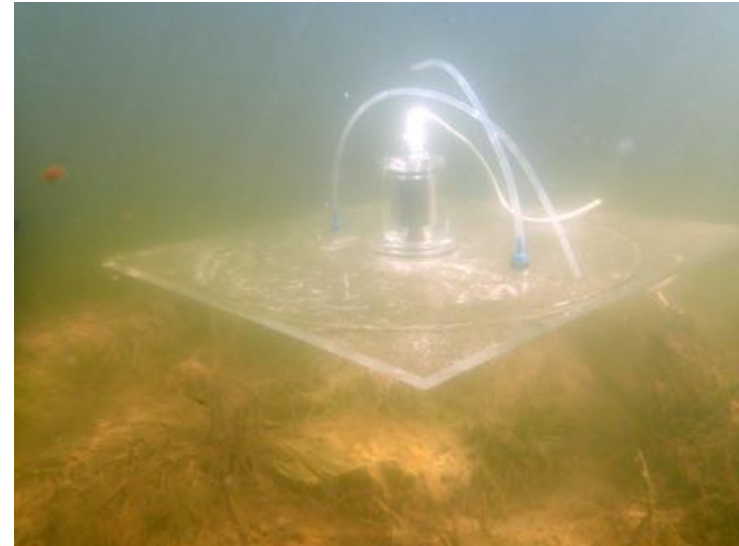


Næringsstofflux og bentisk primærproduktion



Laboratoriemålinger på kerner
indsamlet fra 8 stationer i
lagunen og 2 marine stationer

Ca. hver anden måned

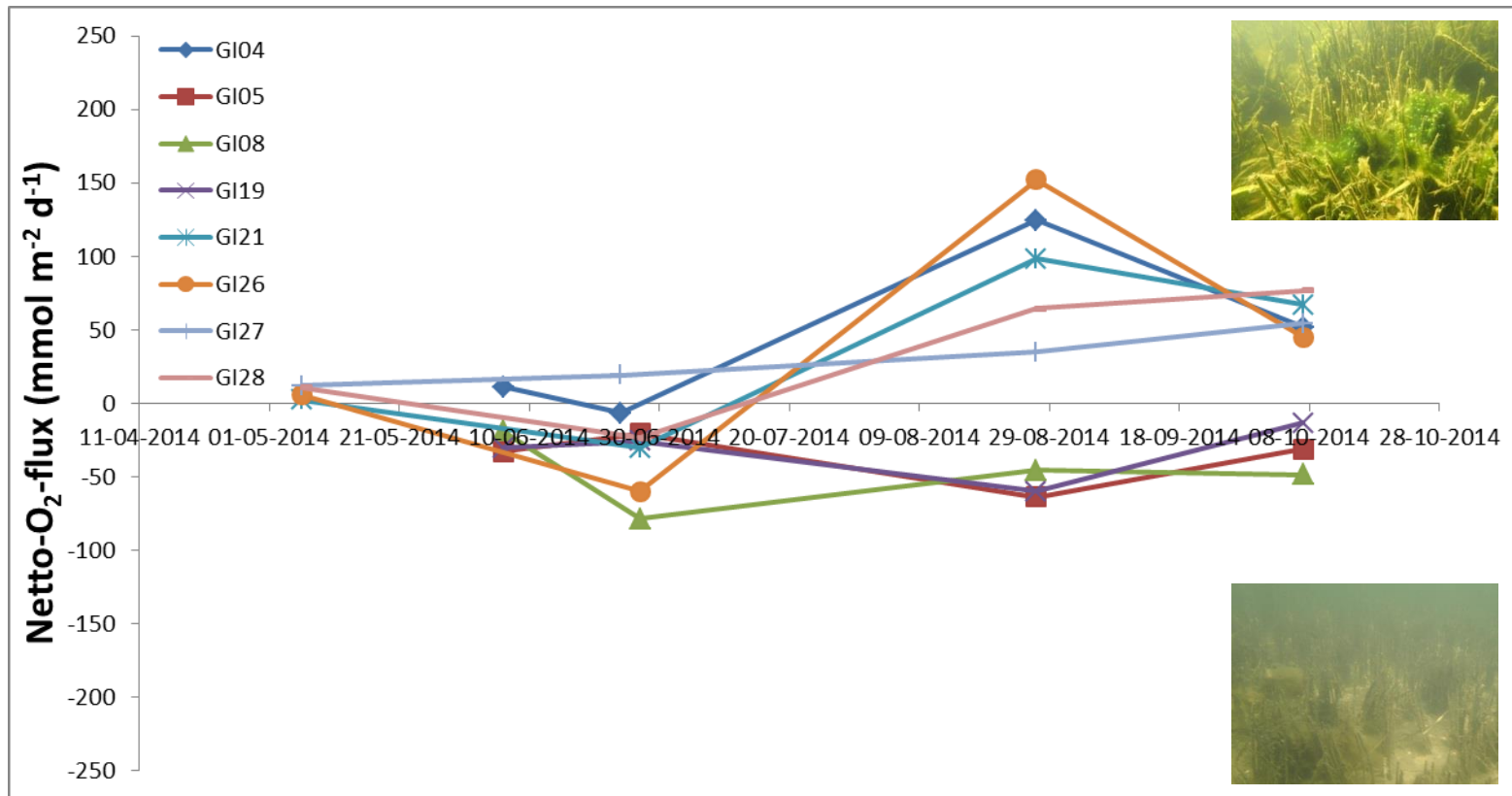


In situ målinger med bentiske kamre

2 stationer

Ca. hver tredje måned

Iltforbrug og bentisk primærproduktion



Lavvandede stationer er overvejende net-autotrofe, mens stationer på dybere vand er net-heterotrofe.

Fugleliv

Hvilested

- Gæs (grågæs, bramgås)
- Vibe
- Hjejle

Fødeammer

- Skarv
- Lappedykker (toppet, gråstrubet, lille)
- Svømmeænder (primært pibeand, gråand)
- Små dykænder (f.eks. Troldand, Hvinand)
- Skalleslugere (toppet)
- Vadefugle (Strandskade, Hvidklire, Tinksmed, Stor regnspove)
- Måger

Besøgende

An aerial photograph showing a massive crowd of people gathered on a wide, flat area next to a large dam. The dam is a long, straight concrete structure with a central opening where water is flowing. The surrounding landscape is a mix of brown earth and green grass. In the foreground, there are some small structures and vehicles. The overall scene is one of a significant public event.

- 5.500 besøgende på åbningsdagen
- >50.000 fra april til oktober
- Udsigtsplatform
- Solnedgangsbænk
- Naturrum-Eriksholm

Status år 1

- Stor interesse blandt publikum
- Rigt fugleliv
- Hurtig etablering af mobil og bentisk fauna
- Høj vækst af primærproducenter
- Udbredt forekomst af makroalgemåtter
- Kort/langtidseffekter af makroalger for reetablering af stabilt økosystem?